



圆机织针

Agulhas para máquinas circulares de malha.

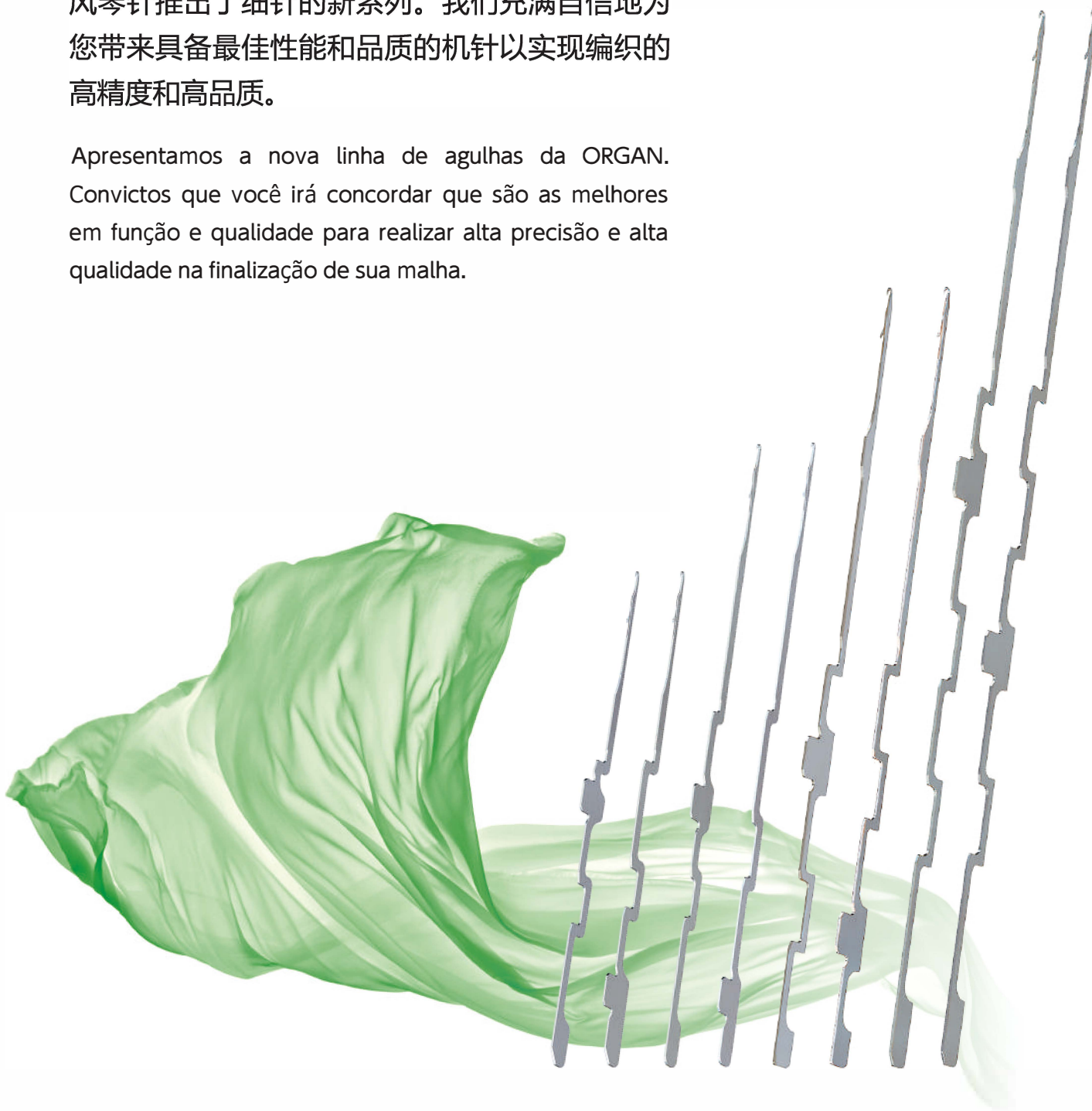
单面/双面细针系列

Fine Gauge series

para Meia-Malha/Dupla Frontura

风琴针推出了细针的新系列。我们充满自信地为您带来具备最佳性能和品质的机针以实现编织的高精度和高品质。

Apresentamos a nova linha de agulhas da ORGAN. Convictos que você irá concordar que são as melhores em função e qualidade para realizar alta precisão e alta qualidade na finalização de sua malha.



圆机织针 细针系列

AGULHAS PARA MÁQUINAS CIRCULARES - Fine Gauge series DE MALHA



单面机用针 Agulhas para máquina Meia-Malha

32-36G

型号 Item	针舌长度 Latch Motion
Vo 14136-001	NEW 7
Vo 14136-002	NEW 7
Vo 14136-003	NEW 7
Vo 14136-004	NEW 7
Vo 10436-13	7
Vo 10436-14	7
Vo 14130-001	Coming soon 7
Vo 14130-002	Coming soon 7

双面机用针 Agulha para máquina dupla- frontura

32-36G

型号 Item	针舌长度 Latch Motion
Vota 6636-5	7.1
Vo 6636-5	7.1
Vota 7436-03	9
Vo 7436-03	9
Vo 10536-002	NEW 7.5
Vo 10536-003	NEW 7.5
Vo 10536-004	NEW 7.5
Vo 10536-005	NEW 7.5
Vo 12236-1	9.4
Vo 12236-2	9.4
Vo 12236-3	NEW 9.4
Vo 12236-4	NEW 9.4

36-38G

型号 Item	针舌长度 Latch Motion
Vota 6634-002	7.1
Vo 6634-002	7.1
Vota 8334-002	7.5
Vo 8334-002	7.5
Vota 10534-001	NEW 7.5
Vo 10534-001	NEW 7.5
Vo 10534-002	NEW 7.5
Vo 10534-003	NEW 7.5



ORGAN NEEDLE CO., LTD.

风琴株式会社

〒386-1436 日本国长野县上田市前山1番地
Tel: +81-268-38-3363 Fax: +81-268-38-5188

ORGAN NEEDLE CO., LTD.

1 Maeyama, Ueda-shi, Nagano-ken 386-1436, Japan
Tel: +81-268-38-3363 Fax: +81-268-38-5188
www.organ-needles.com Email: sales-dpt@organ-ndl.co.jp

重庆风琴针业有限公司上海分公司

邮编 200040 中国上海市北京西路1277号国旅大厦1007室
Tel: +86-21-6279-3330 Fax: +86-21-6279-1109
CHONGQING ORGAN NEEDLE CO., LTD. SHANGHAI BRANCH
Room No.1007, Guo Lu Bldg., 1277 Beijing West Road, Shanghai, China 200040
Tel: +86-21-6279-3330 Fax: +86-21-6279-1109

台湾风琴针贸易股份有限公司

台湾台北市承德路三段30号3F
Tel: +886-2-2585-5190/5193 Fax: +886-2-2585-5182

TAIWAN ORGAN NEEDLE TRADING CO., LTD.

3F., No.30, Sec.3, Cheng-Teh Road, Taipei, Taiwan
Tel: +886-2-2585-5190/5193 Fax: +886-2-2585-5182

风琴针业有限公司

香港香港仔黄竹坑道26号建德工业大厦15字楼
Tel: +852-2552-8262 Fax: +852-2873-6037

ORGAN NEEDLE CO., LTD.

Kin Teck Industrial Bldg., 15th Floor, 26 Wong Chuk Hang Road,
Aberdeen, P.R.O.C. Special Administration Region, Hong Kong
Tel: +852-2552-8262 Fax: +852-2873-6037

风琴针业（新加坡）私人有限公司

No.190, Middle Road, #13-05 Fortune Centre, Singapore 188979
Tel: +65-6339-3581/3588 Fax: +65-6339-5550

ORGAN NEEDLE (SINGAPORE) CO. PTE LTD.

No.190, Middle Road, #13-05 Fortune Centre, Singapore 188979
Tel: +65-6339-3581/3588 Fax: +65-6339-5550

ORGAN NEEDLE TRADING VIETNAM CO., LTD.

7F., 400 Nguyen Thi Thap str., Tan Quy ward, District 7,
Ho Chi Minh City, Vietnam
Tel: +84-28-3771-8025/8026 Fax: +84-28-3771-8027

Vo141/Vo104

Agulhas para Meia-Malha

Lançamento

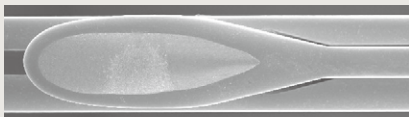
Juntamente com a ótima variedade e inovação do mercado de máquina meia malha, a funcionalidade e durabilidade também são muito importantes.

Através de pesquisas e desenvolvimento, estamos comprometidos na produção de agulhas de alta qualidade para máquinas de malha.

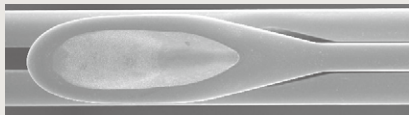
01 Prevenção da Quebra de Fio

A inovadora forma da lingueta concha alivia a quebra dos fios através da fricção e evita contato com a platina. Sua borda é menos propensa a afiar (desgastar) no uso a longo prazo(*).

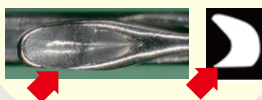
Tipo anterior



Novo tipo - Vo 14141



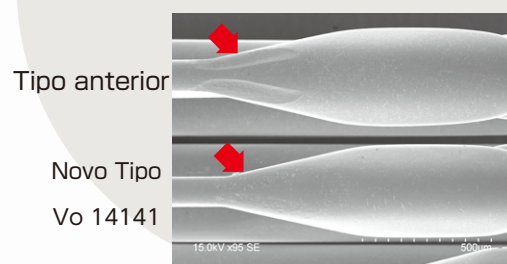
*Fricção entre a concha da lingueta e a platina da malha por períodos prolongados pode resultar em um afiamento (desgaste) da borda da concha. Uma borda afiada leva à quebra do fio.



02 Redução do Desgaste da Lingueta

O assento da lingueta tem sido otimizado para reduzir a carga na lingueta. Isso previne a quebra do fio e habilita o uso a longo prazo.

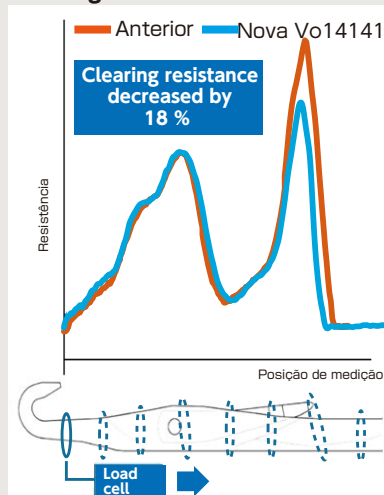
Comparação de lingueta em um mesmo período de uso



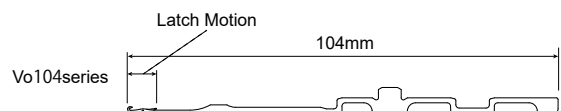
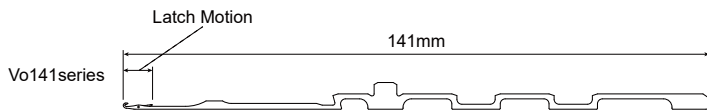
03 Melhoria no Desempenho de Limpeza

Reduzindo a resistência durante a limpeza, a carga na lingueta é diminuída, tornando viável seu uso a longo prazo

Clearing Resistance of Needle



Vo141/Vo104 series para Meia-Malha



28G	
Item	Latch Motion
Vo 14141-013	6
Vo 14141-014	6
Vo 14141-015	6
Vo 14141-016	6
Vo 10441-0015	6
Vo 10441-0016	6
Vo 14141-0001	7
Vo 14141-0002	7
Vo 14141-0003	7
Vo 14141-0004	7
Vo 10441-0019	7
Vo 10441-0020	7
Vo 14141-005	8
Vo 14141-006	8
Vo 14141-007	8
Vo 14141-008	8
Vo 10441-0017	8
Vo 10441-0018	8

24G	
Item	Latch Motion
Vo 14152-09	6
Vo 14152-010	6
Vo 14152-011	6
Vo 14152-012	6
Vo 14152-0001	7
Vo 14152-0002	7
Vo 14152-0003	7
Vo 14152-0004	7
Vo 10452-01	7
Vo 10452-02	7
Vo 14152-0005	8
Vo 14152-0006	8
Vo 14152-0007	8
Vo 14152-0008	8
Vo 10452-03	8
Vo 10452-04	8

32G	
Item	Latch Motion
Vo 10436-13	7
Vo 10436-14	7

18G	
Item	Latch Motion
Vo 14164-01	7
Vo 14164-02	7
Vo 14164-03	7
Vo 14164-04	7
Vo 10464-1	7
Vo 10464-2	7
Vo 14164-5	8
Vo 14164-6	8
Vo 14164-7	8
Vo 14164-8	8

Outros (28G)	
Item	Latch Motion
Vo 12341-09	8
Vo 12341-010	8
Vo 12341-011	8
Vo 12341-012	8
Vo 7841-025	8
Vo 7841-026	8



ORGAN NEEDLE CO., LTD.

ORGAN NEEDLE CO., LTD.
1 Maeyama, Ueda-shi, Nagano-ken 386-1436, Japan
TEL: +81-268-38-3363 FAX: +81-268-38-5188
www.organ-needles.com
E-mail: sales-dpt@organ-ndl.co.jp

ORGAN NEEDLE (SHANGHAI) CO., LTD.
Room No.1007, Guo Lu Bldg., No.1277 Beijing West Road,
Shanghai, China 200040
TEL: +86-21-6279-3330 FAX: +86-21-6279-1109

TAIWAN ORGAN NEEDLE TRADING CO., LTD.
3F., No.30, Sec.3, Cheng-Teh Road, Taipei, Taiwan
TEL: +886-2-2585-5190/5193 FAX: +886-2-2585-5182

ORGAN NEEDLE CO., LTD.
Kin Teck Industrial Bldg., 15th Floor, 26Wong Chuk Hang Road,
Aberdeen, P.R.O.C. Special Administration Region, Hong Kong
TEL: +852-2552-8262 FAX: +852-2873-6037

ORGAN NEEDLE (SINGAPORE) CO. PTE LTD.
No.190, Middle Road, #13-05 Fortune Centre, Singapore 188979
TEL: +65-6339-3581/3588 FAX: +65-6339-5550

ORGAN NEEDLE TRADING VIETNAM CO., LTD.
7F., 400 Nguyen Thi Thap str., Tan Quy ward, District 7,
Ho Chi Minh City, Vietnam
TEL: +84-8-3771-8025/8026 FAX: +84-8-3771-8027